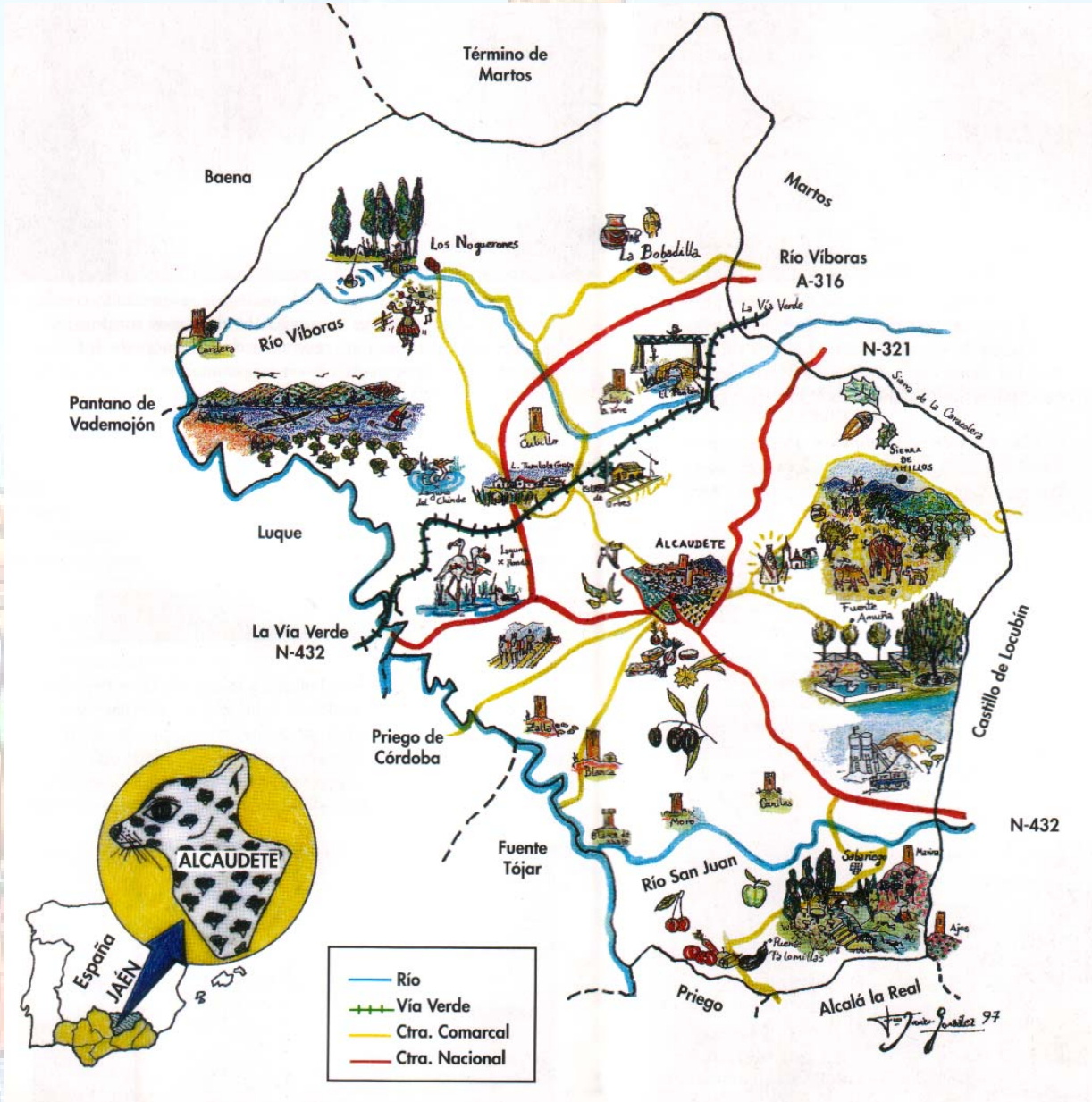


# Alcaudete

Camino de historia



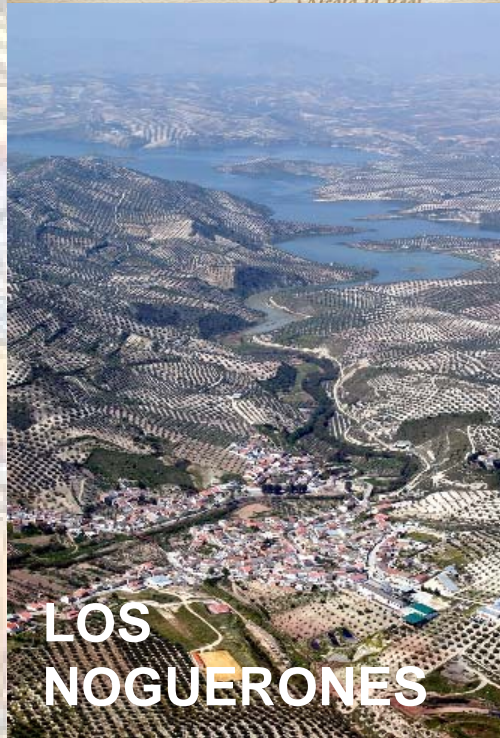
# TERMINO DE ALCAUDETE



Alcaudete y sus tres anejos (La Bobadilla, Noguerones y Sabariego), tienen una población cercana a 11.500 habitantes.



LA BOBADILLA

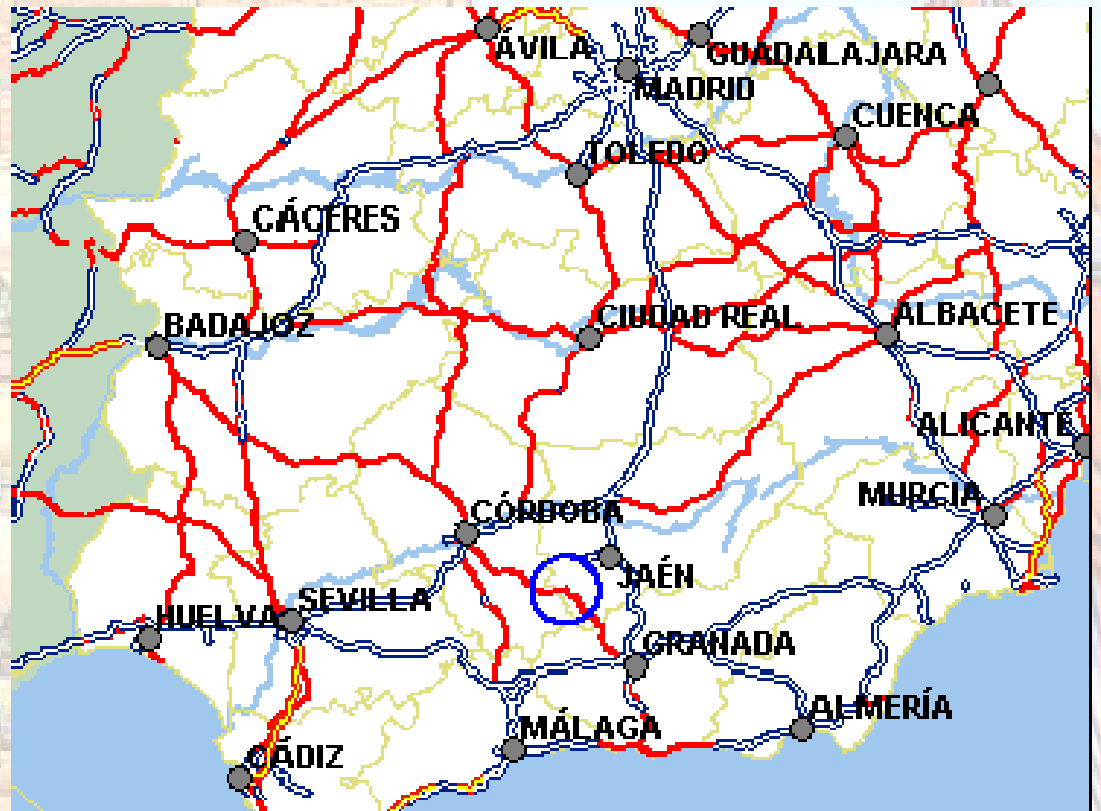


LOS NOGUERONES



SABARIEGO

# ENCLAVE DE PRIVILEGIO





## Alcázar Islámico y muralla urbana



# Alcázar Islámico



# Muralla urbana

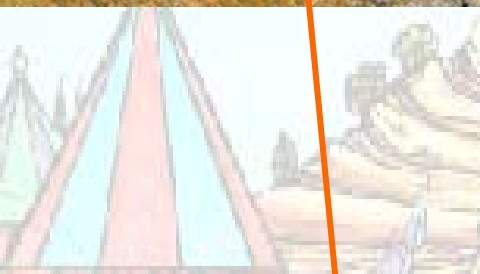
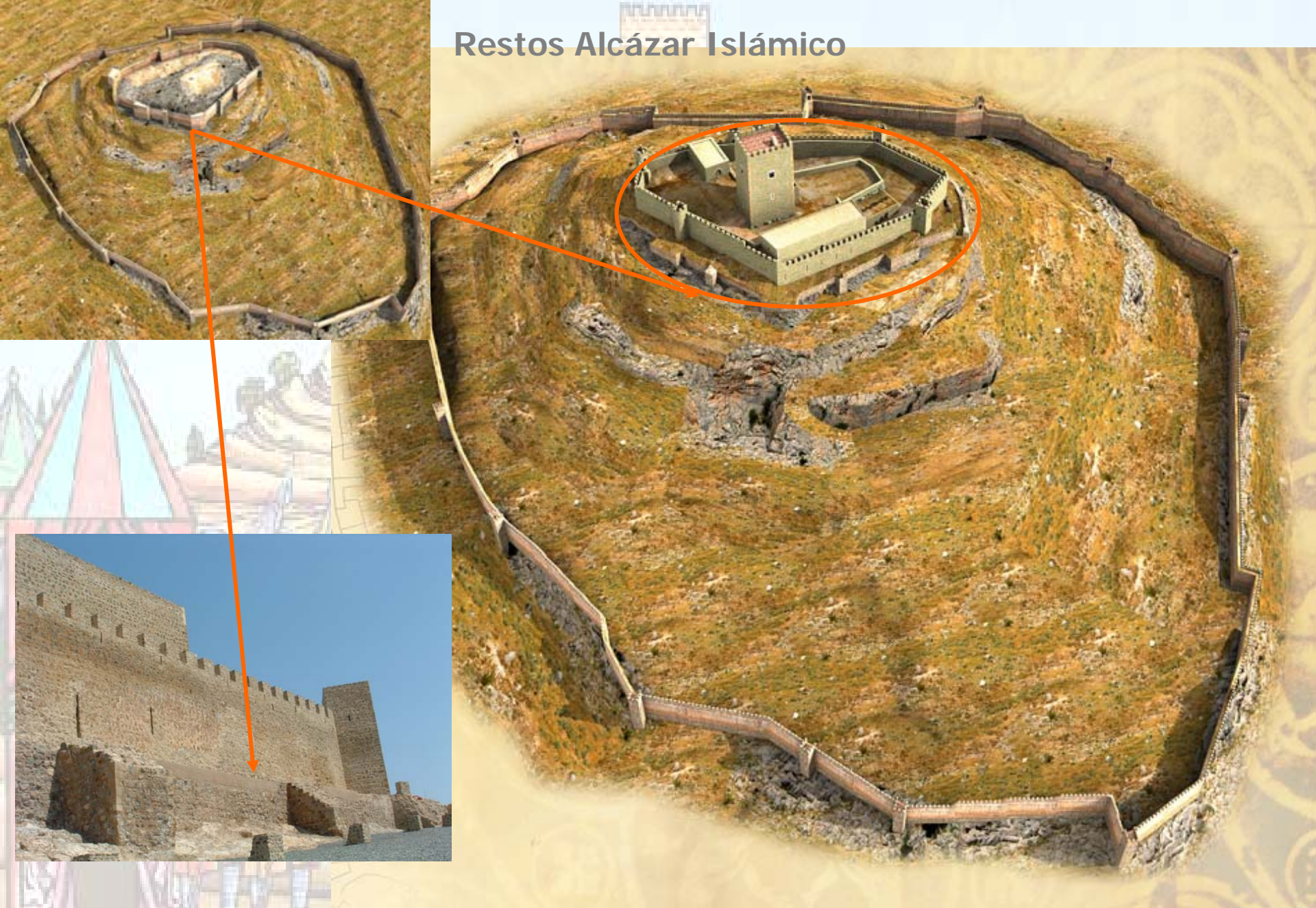


*Puerta de Sta. Ana*

*Puerta de la Villa*

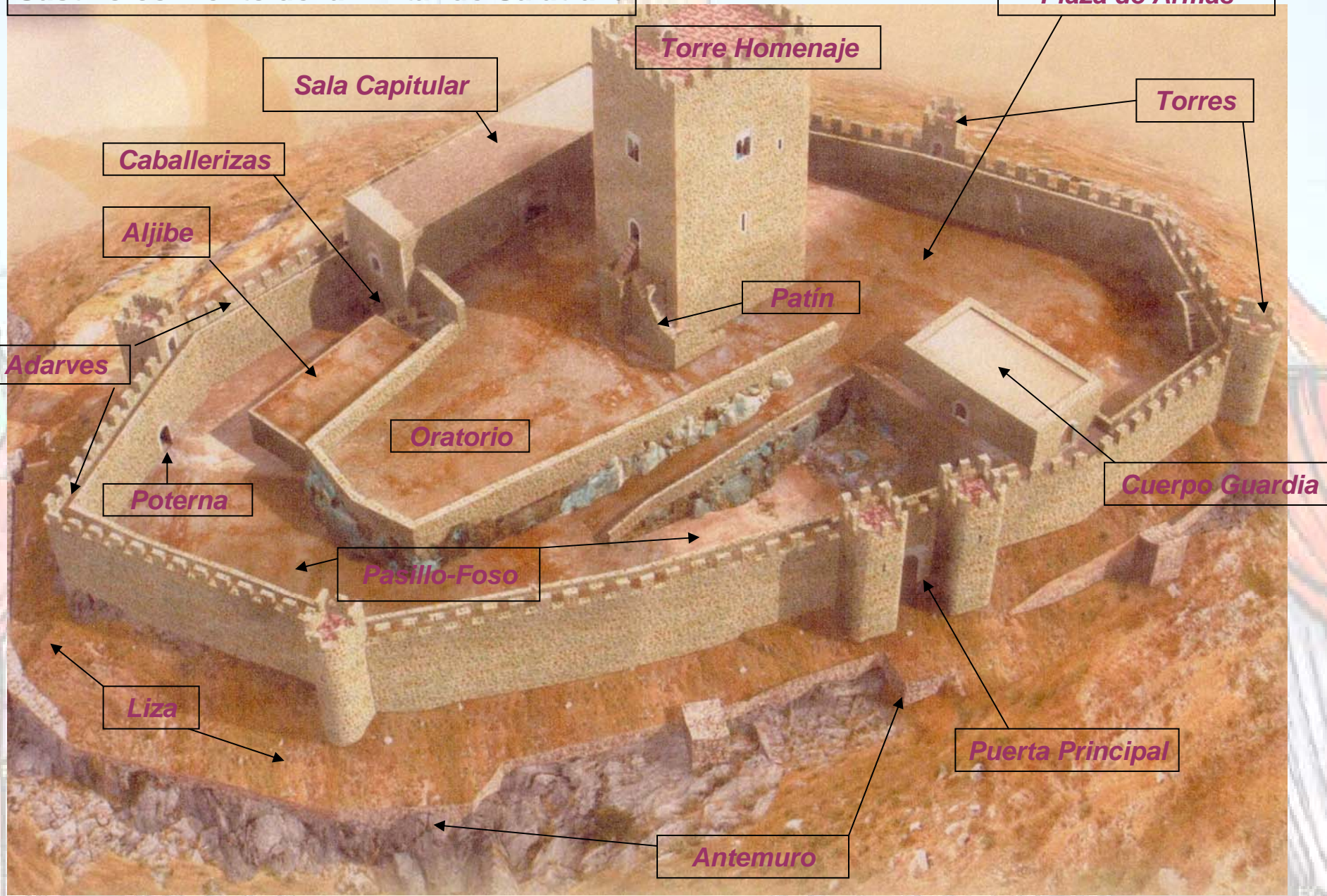


# Restos Alcázar Islámico

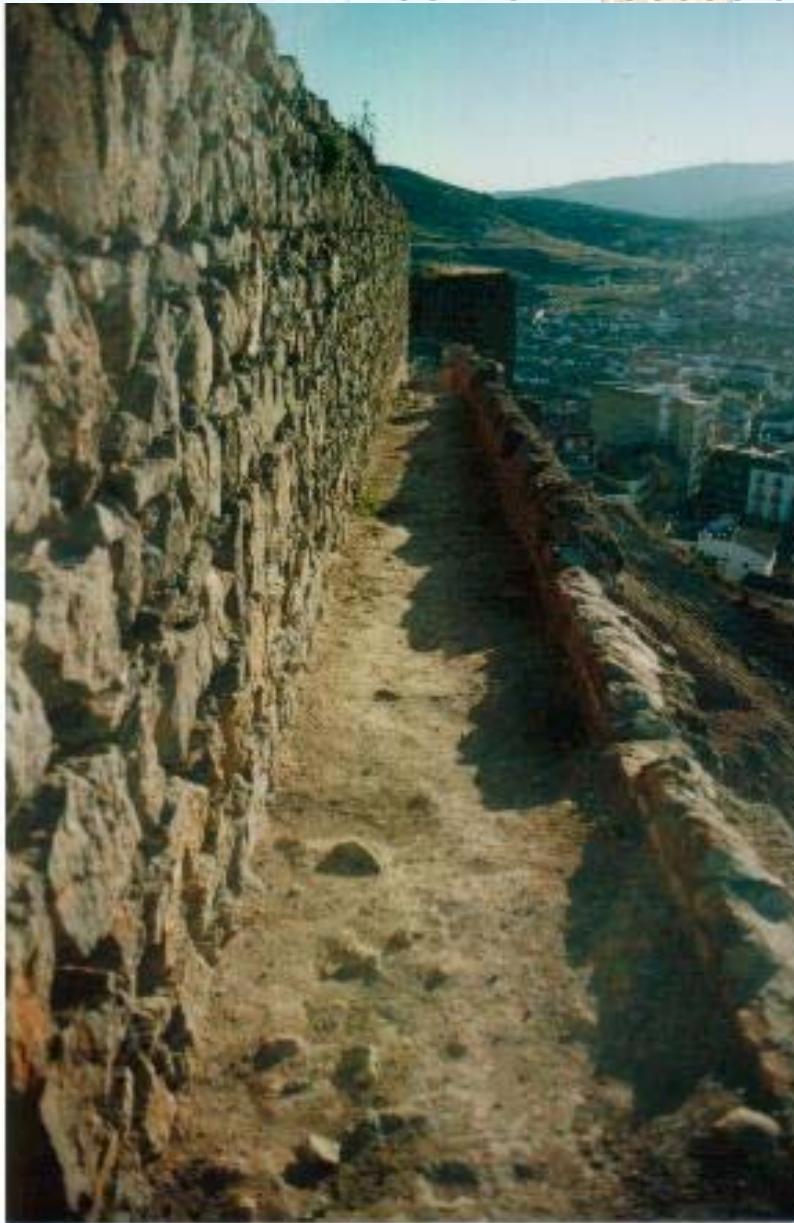




# Castillo-convento de la Militar de Calatrava



## Adarve- Proceso de restauración





CASTILLO DE LA ORDEN MILITAR DE CALATRAVA

El Castillo actual, construido sobre el alcázar almohade, (del cual se conserva la muralla) es un exponente de fortaleza de frontera del S. XIII-XIV. Tras la conquista cristiana en 1246, será entregado por la corona a los freiles de la Orden Militar de Calatrava. Estos edifican el castillo medieval que ha llegado hasta nuestros días en estado original.

En el siglo XVI, el Conde de Alcaudete, construye un palacio en el recinto del Castillo, sin que estas nuevas obras afectaran de manera sustancial a las estructuras calatravas.

Está declarado BIC con la figura de Monumento.



IGLESIA PARROQUIAL DE STA. MARIA LA MAYOR

El templo, de proporciones catedralicias, se edificó en la primera mitad del siglo XVI, según algunas tradiciones giennenses, sobre el espacio que ocuparía la mezquita musulmana.

En su construcción intervinieron los arquitectos Simón de Bolívar y Francisco del Castillo.

Es Monumento Histórico desde 1932.

Gótico



Renacimiento

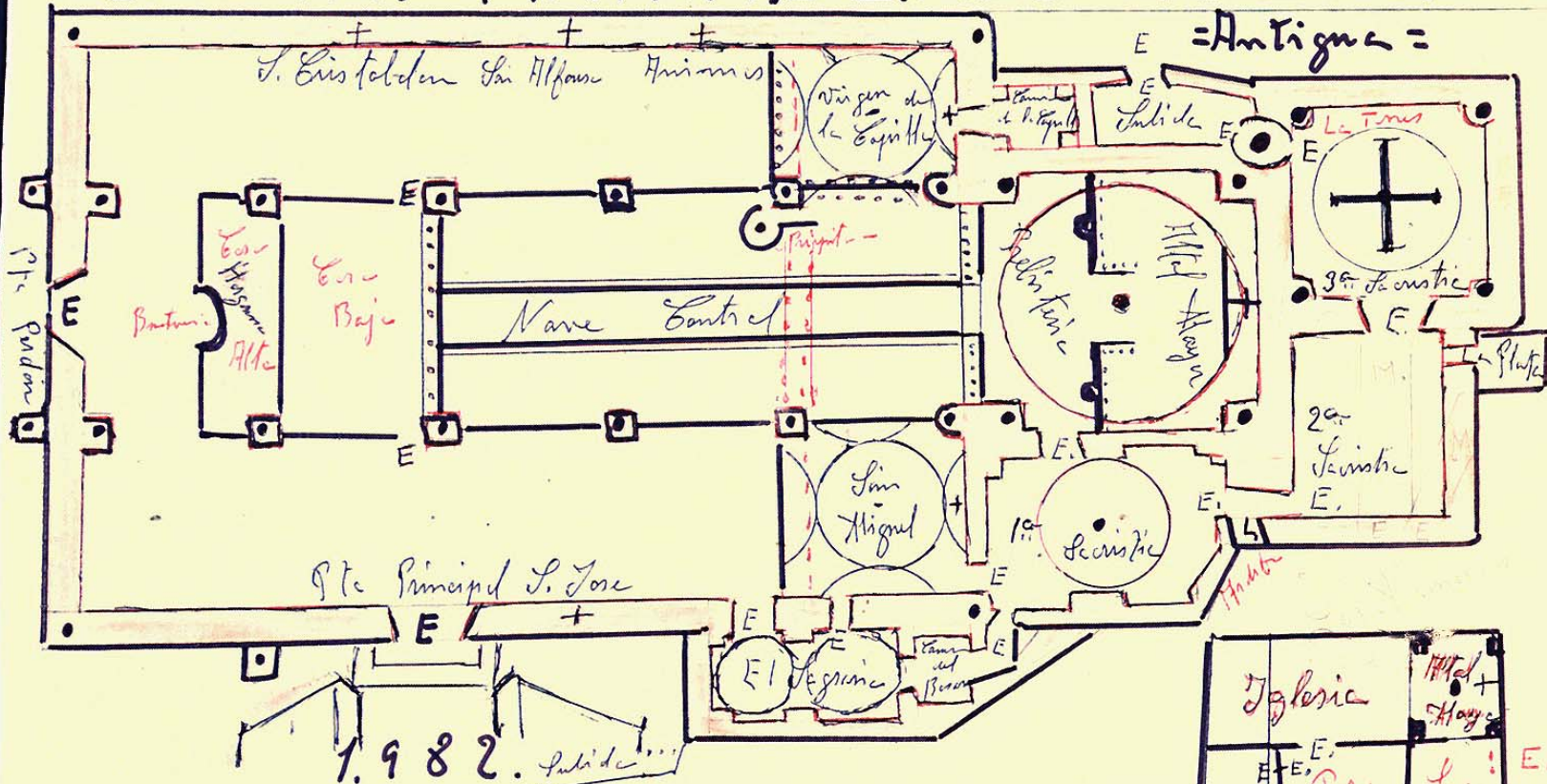


Barroco



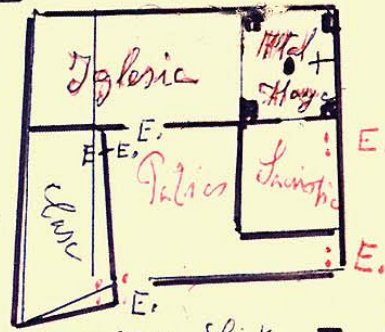
2.

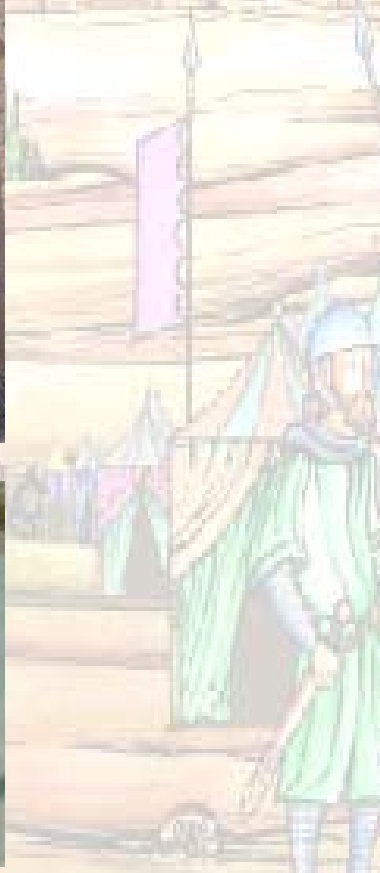
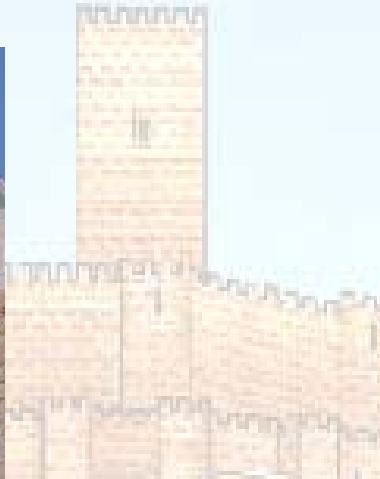
# SANTA. MARIA. DE. ALCAUDETE.



Antoni Zamora Olmedo

2.









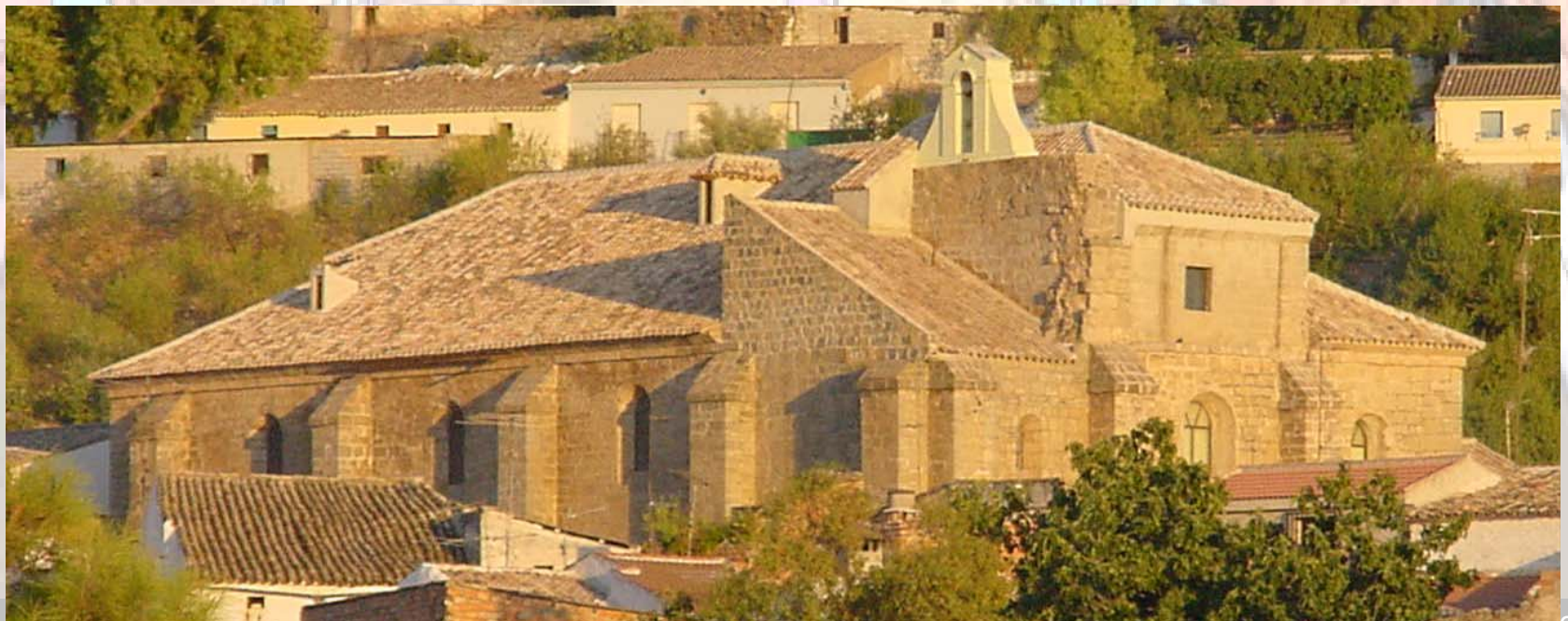


IGLESIA PARROQUIAL DE SAN PEDRO 9

Se edificó en el lugar del antiguo San Pedro, en los nuevos arrabales, como consecuencia del espectacular aumento de la población que experimentó Alcaudete a partir del siglo XVI.

De estilo renacentista fue diseñada y realizada por Francisco del Castillo.



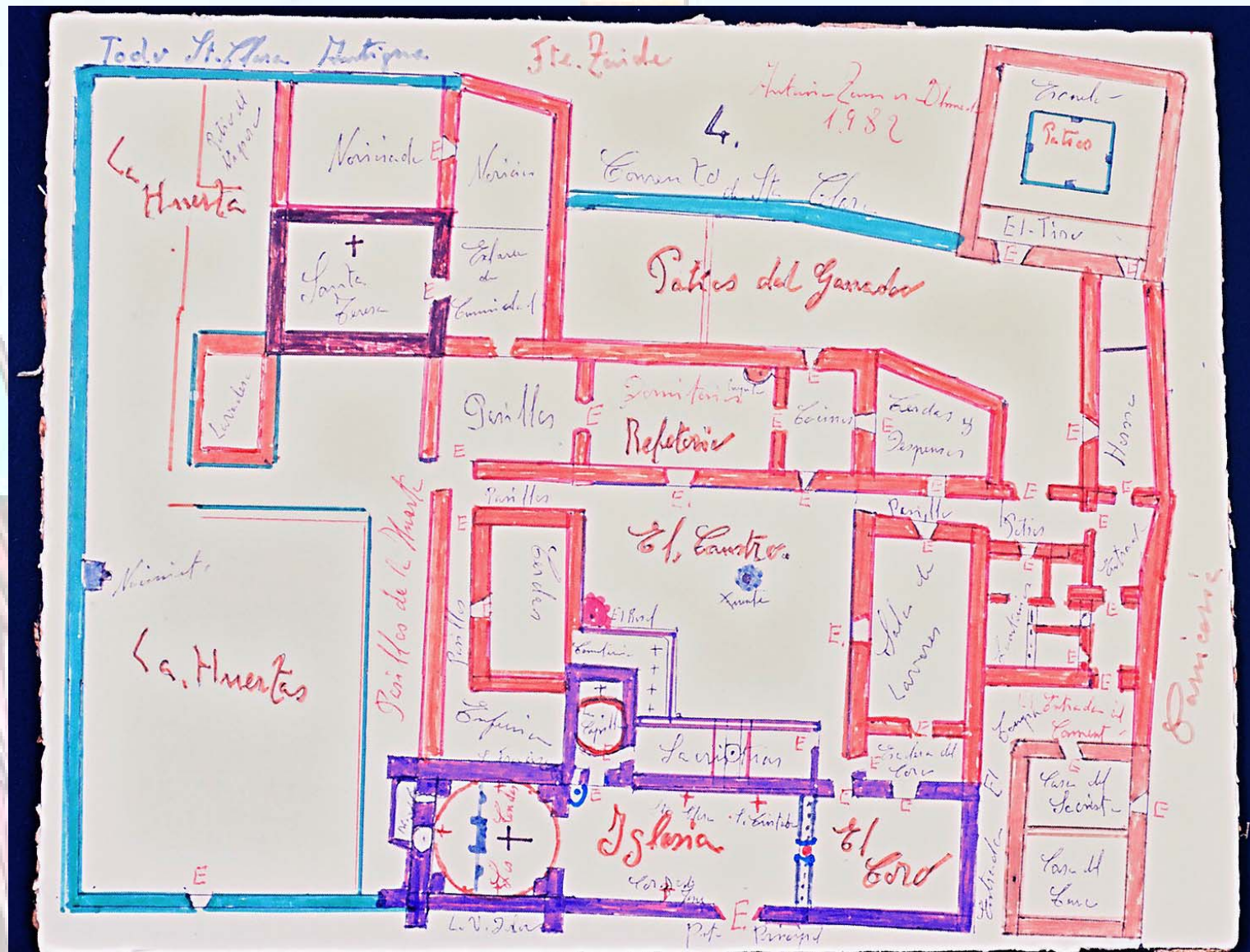




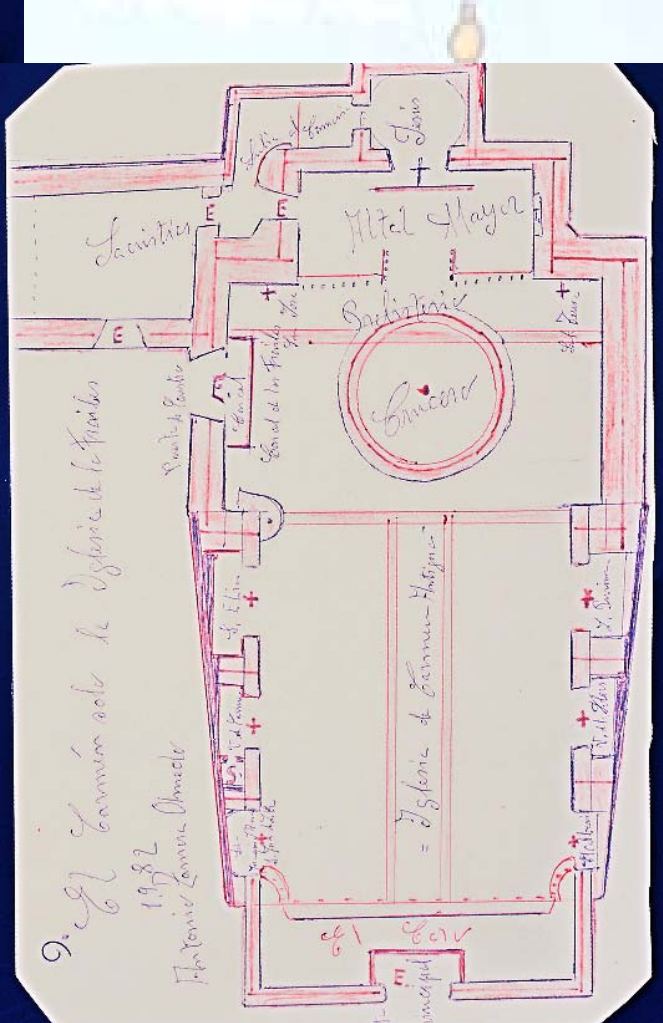
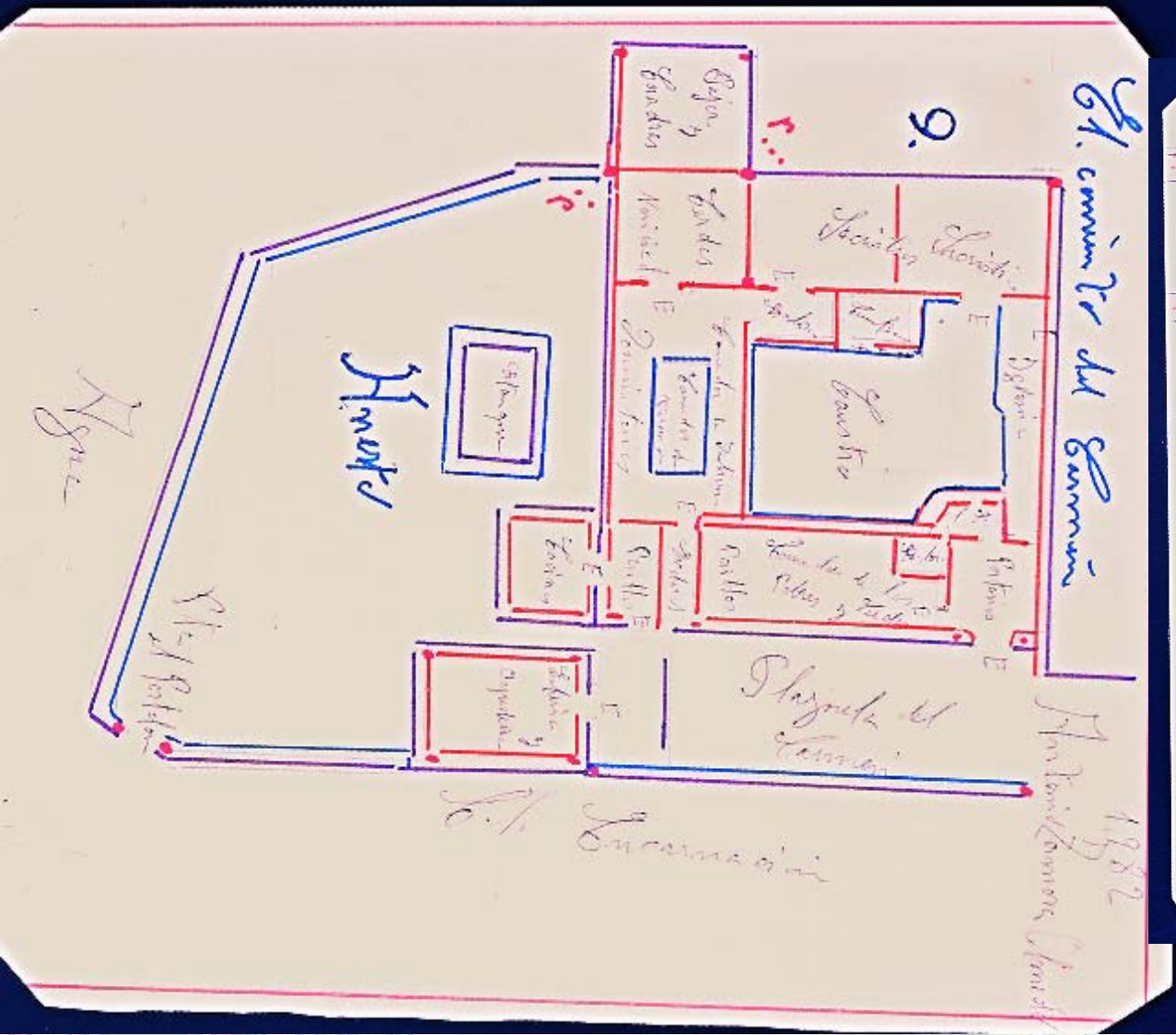
M. Comas  
IGLESIA CONVENTUAL DE  
STA. CLARA

Destaca su portada con columnas salomónicas. En la provincia de Jaén es el único ejemplo de portada barroca en piedra que existe, apareciendo superpuesta en dos pisos.

Esta obra está relacionada con la de Hurtado Izquierdo en Córdoba o la fachada de la universidad de Granada. Puede datarse en el primer cuarto del siglo XVIII.











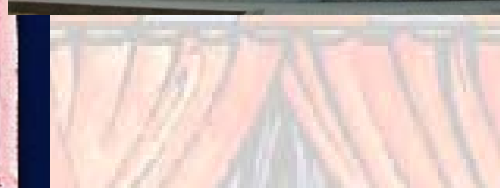
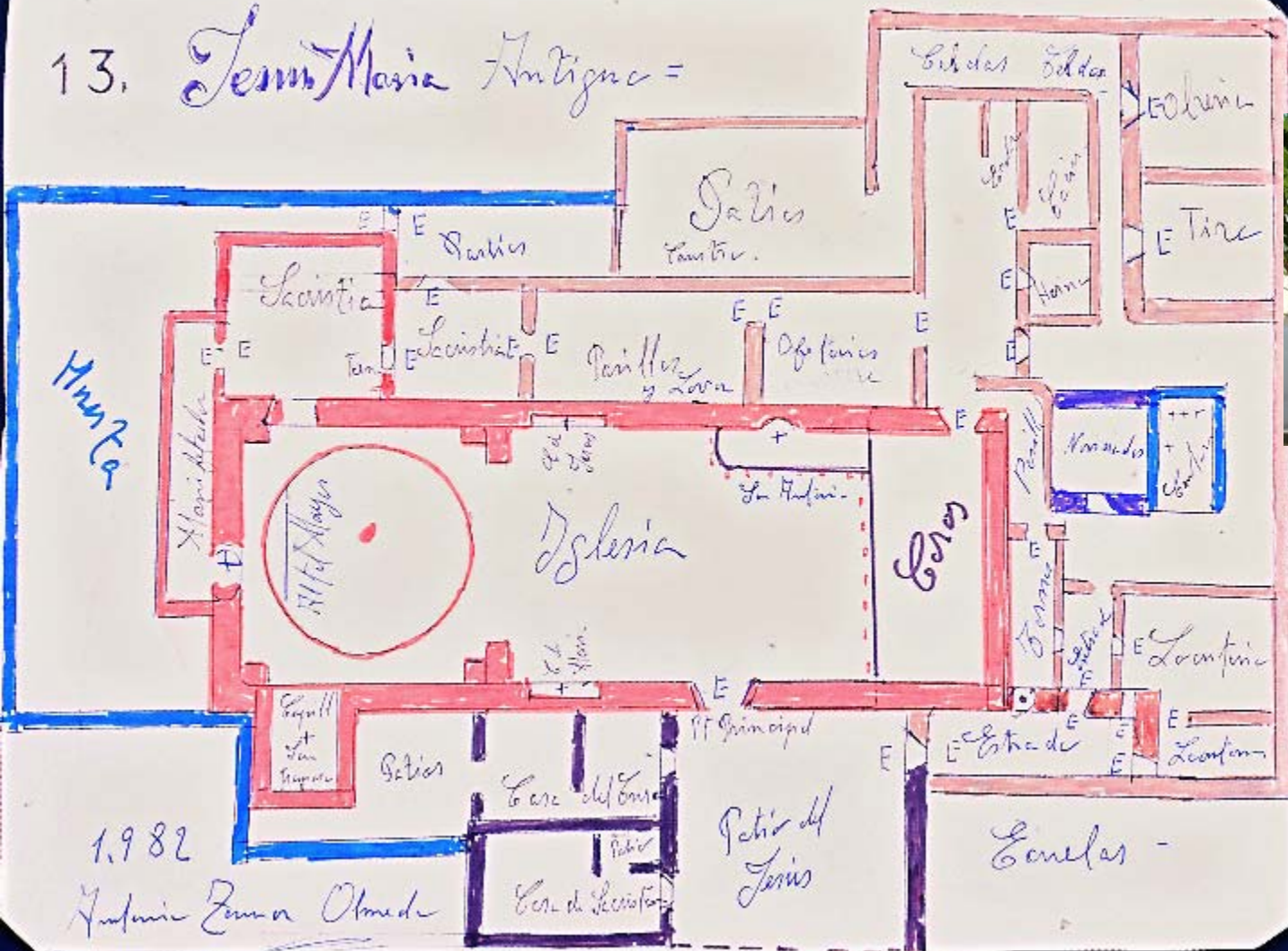
El templo, de estilo manierista, pertenece a lo que fue el convento de la Encarnación. Su fundación data del 10 de octubre de 1590. Tuvo como patrocinador y promotor material al IV Conde de Alcaudete, D. Francisco de Córdoba y Velasco.

Esta iglesia posee dos de las imágenes más importantes de Alcaudete: San Elías de Pedro de Mena y un Cristo Yacente atribuido a José de Mora o de su escuela. Ambas imágenes procesionan en Semana Santa.





13. *Term. Maria Antigua =*





CASA CONSISTORIAL

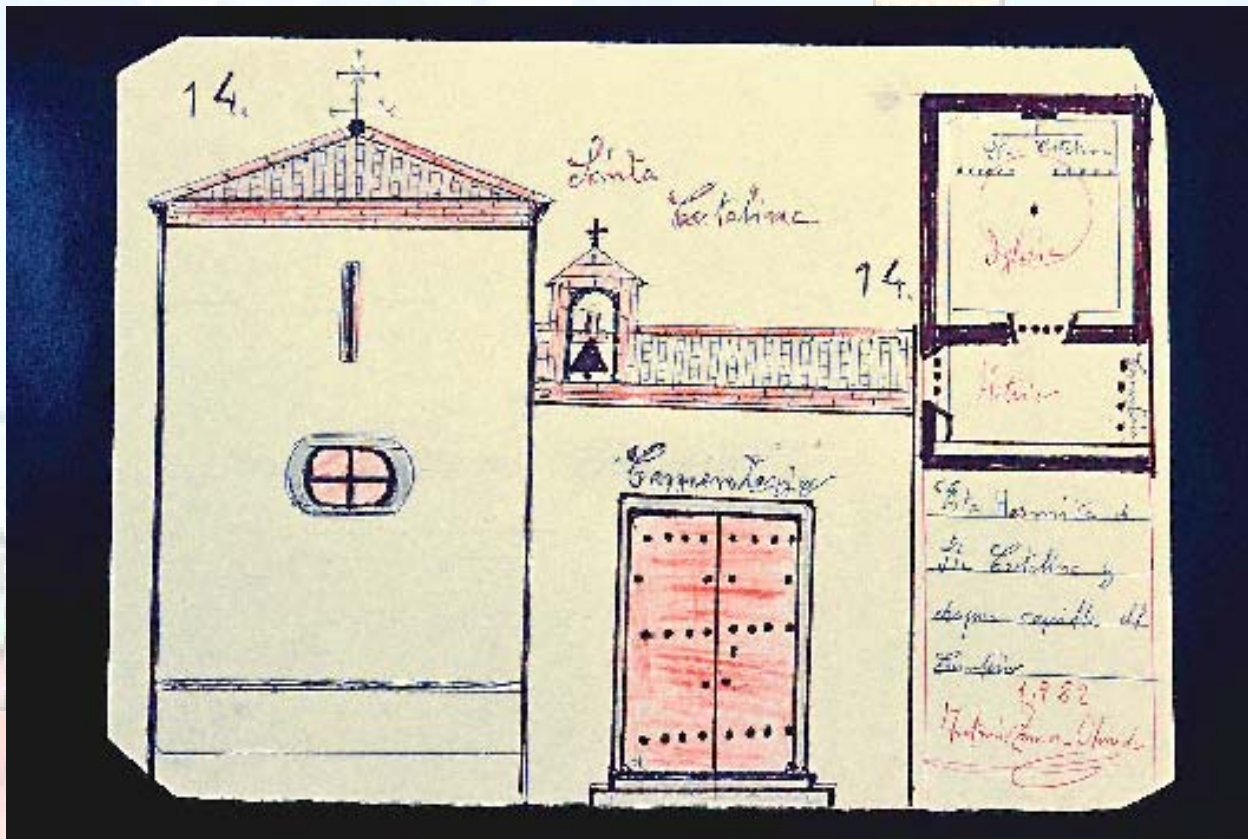
De estilo barroco, la Casa Consistorial se convertiría a partir del siglo XVII en símbolo de la localidad y su plaza en el nuevo centro urbano del que parten las nuevas calles que han marcado el urbanismo de Alcaudete

Recientemente ha sido declarado BIC.

El Arco de la Villa es una de las puertas por las que se accedía al recinto amurallado de la ciudad medieval

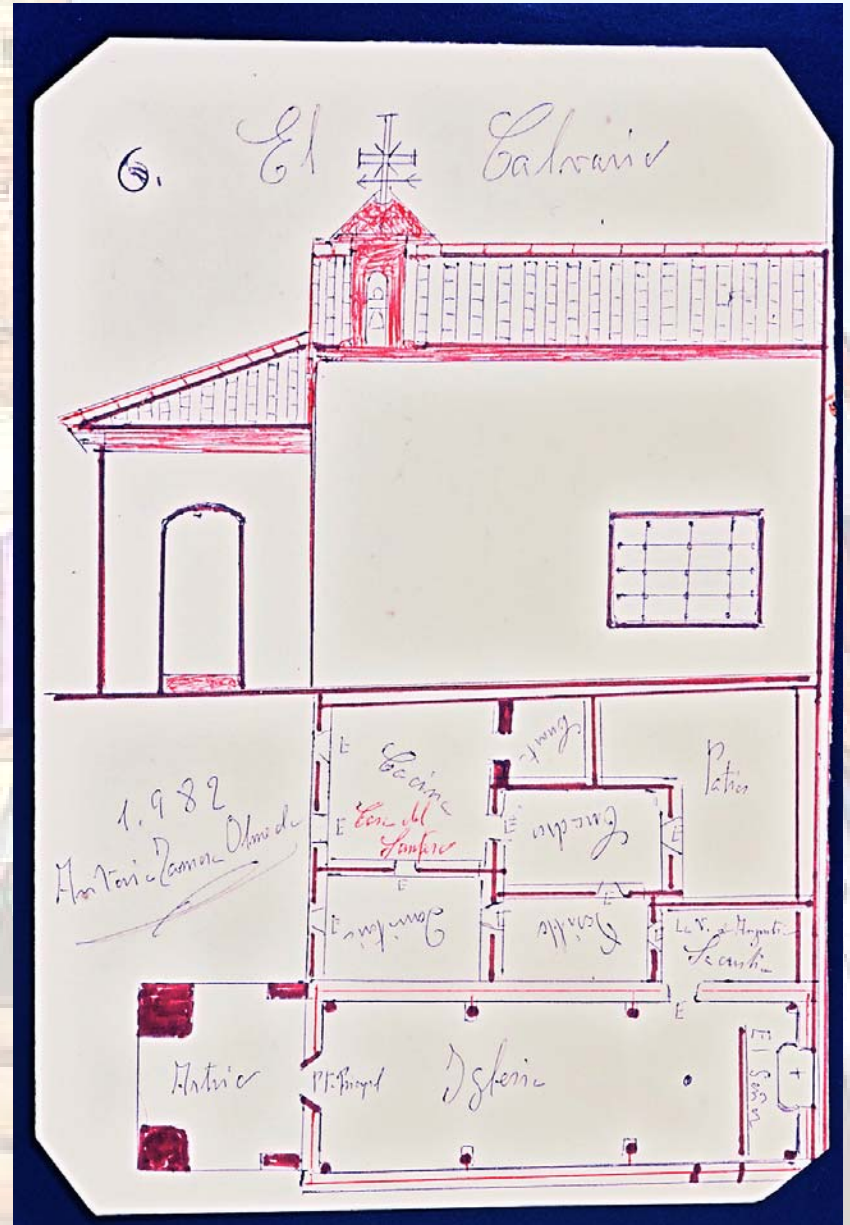


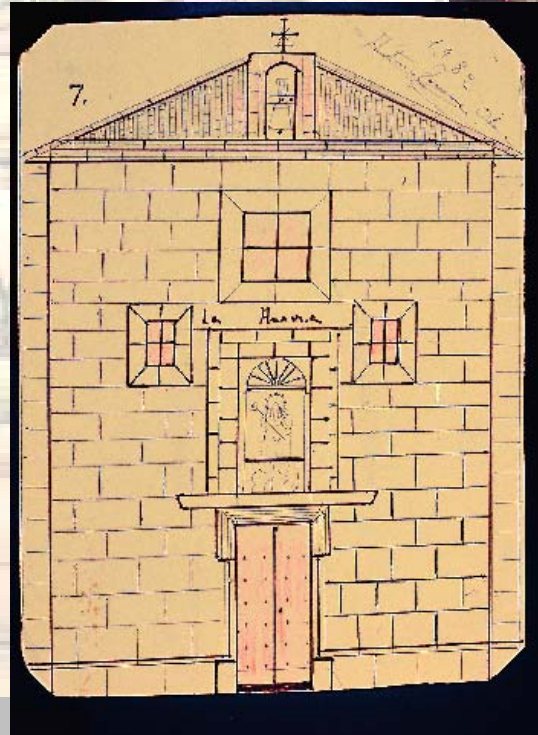
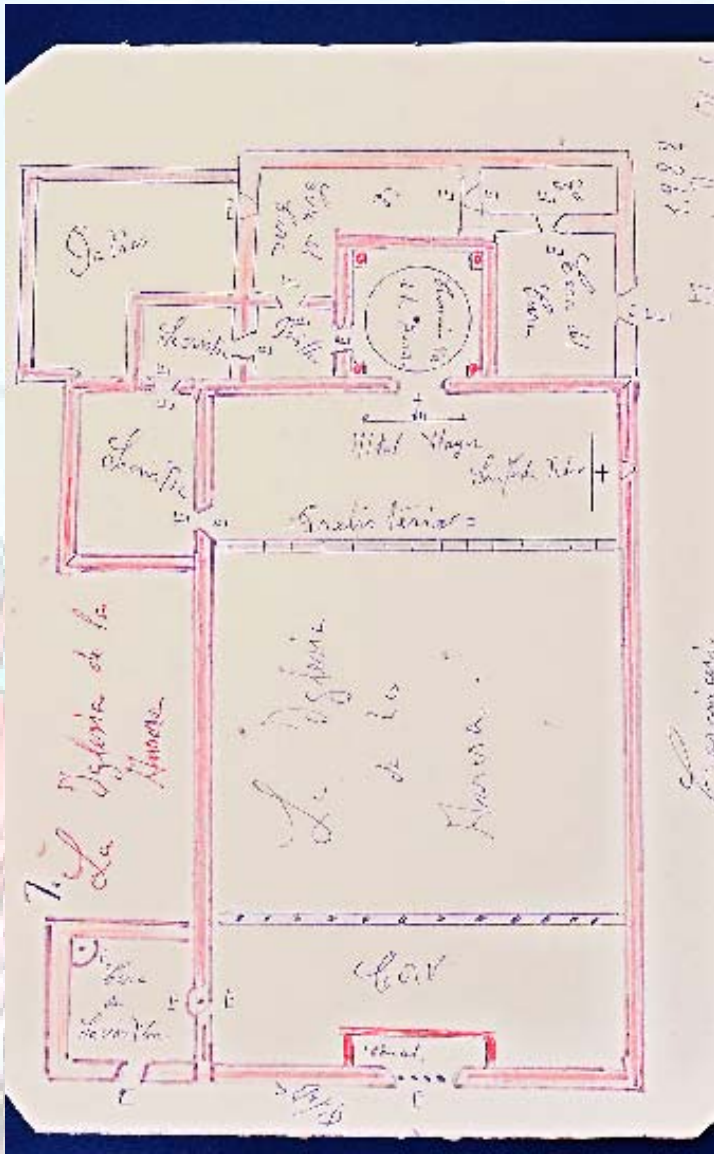
ARCO DE LA VILLA



A partir del s. XVI, en Alcaudete se edifican multitud de ermitas.

Ubicadas en las afueras de Alcaudete, en las proximidades de los caminos o donde existía una concentración de cortijos o huertas, fueron patrocinadas por familias pudientes o por hermandades.





de Mujeres Alcobilla- Nani Soriano López



CASA DE LOS LEONES

En el siglo XVII, las familias nobiliarias y en siglos posteriores las familias acomodadas edifican sus residencias o obras sociales, como la Casa de los Condes, la Casa del Almirantazgo o casa de los Leones, el Hospital de la Misericordia, La Casa de la Baronesa, La Casa de Alcalá Zamora, La Casa de los Funes, Casa de los Martí,..



HOSPITAL DE LA MISERICORDIA



ESCUDO DE LOS CONDES DE ALCAUDETE



CASA FUENTE DE LA VILLA







CASA DE LA BARONESA



CASA DE LOS FUNES



CASA FUENTE-DE LA VILLA



CASA FAMILIA MARTINEZ



CASA DE LA MURALLA



PUENTE MEDIEVAL Y VIADUCTO



REFUGIO ANTI AEREO

Espacio de gran interés con abundantes restos arqueológicos de culturas que aprovecharon su estratégica posición y la abundancia de agua.

Puente medieval, sobre el río Víboras y calzada; reutilizado durante la Edad Media que actualmente están en uso y que es un ejemplo importante de lo que fueron las vías de comunicación de trazado romano que vertebraron la península.

La línea férrea empieza a construirse en 1890. El ingeniero Delapierre presenta la línea que va desde Linares a Campo Real. Las obras, que comenzaron ese mismo año, se desarrollaron bajo la dirección de Carlos Alexandre, siendo los talleres Daydé y Pillé, los encargados de la construcción de los viaductos metálicos y de los pequeños puentes que cruzaban elevadamente las vías, quedando las obras concluidas en 1893.

Ejemplo de nuestra historia más reciente, época en la que Alcaudete fue frontera durante la Guerra Civil.



La proliferación de Manantiales, Fuentes y Lavaderos Públicos es una constante en nuestro municipio, en consonancia con el significado de su nombre: "abundancia de agua".





## VIAS PECUARIAS

Estas vías han permitido el tránsito de personas y de ganados, jugando un papel importante en la evolución de las relaciones sociales y económicas en el medio rural, y especialmente, en todo lo que se refiere a la agricultura, ganadería y a la industria derivada de la misma.

Todos estos caminos tienen una gran potencialidad como enlace de espacios protegidos, para uso y disfrute común y como un elemento territorial de conexión.





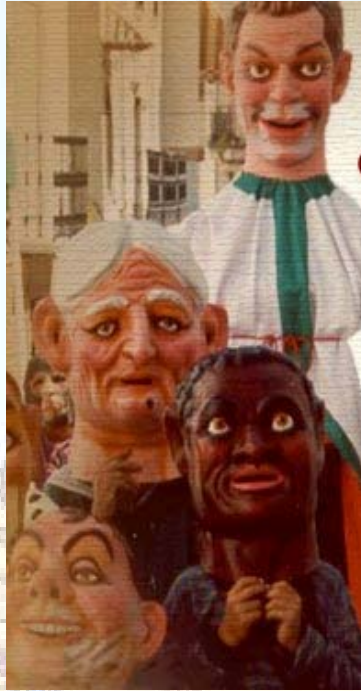
**LA SEMANA SANTA**, cuyas raíces se pierden en el Medievo, el más claro exponente de participación popular y relieve de todas cuantas celebraciones se llevan a cabo en Alcaudete.

Cuenta con once cofradías de las que sobresale por su singularidad la conocida como de “*Los Apóstoles*”, de antigüedad inmemorial, cuyos miembros, tocados de largas pelucas, el rostro cubierto con caretas y “*rostrillos*” de cartón, y con vestidos de la época, dan vida a personajes de la Pasión.

Destacan los “*PASOS*” , escenificaciones de pasajes bíblicos en vivo. Son piezas dialogadas y de aspecto fónico salmodiado, que nos retrotrae a hasta el Antiguo Testamento, como es el paso de Abraham, o a pasajes de la Pasión, como son la Sentencia de Jesús, la Última Cena, la Venta de Jesús, el Prendimiento, Dimas y Gestas, la Verónica y el Arrepentimiento de Judas.



Se celebran **FIESTAS EN HONOR DE LA VIRGEN DE LA FUENSANTA**, patrona de Alcaudete desde el siglo XIX, tiempos en los que se funda su cofradía, en 1881.



Antigua es su **FERIA REAL**, originalmente de ganado, que se lleva a cabo los días 15 al 19 de septiembre, quedando de sus orígenes el **CONCURSO COMARCAL HORTOFRUTÍCOLA**, donde se exponen los productos de la huerta de Alcaudete.

Este concurso es una manifestación única y original de nuestra feria. En él, los hortelanos exponen los mejores productos de las huertas, entre ellos el melocotón, producto estrella de nuestros frutales. Se premian los mejores lotes y por último se subastan.

Atraídos por la fama de los productos de nuestras huertas y frutales, acuden a la subasta multitud de gente de toda la comarca para llevarse los mejores lotes.





**LA GASTRONOMIA**, gira en torno al aceite de oliva. Los platos y productos alcaudetenses se caracterizan por su sencillez conjugada con la abundancia y consonancia con la estación correspondiente.

Famosa por sus orejones, melocotones deshuesados, troceados y secados al sol, que habrán de dar sabor afrutado a los azucarados ponches de vino, y a la no menos tradicional compota de ciruelas y orejones.

Repostería, de larga tradición conventual y decisiva influencia árabe, con dulces como el alfajor, los pestiños, mantecados, ochíos, las tortas de manteca o los hornazos, de origen medieval.

Cuenta con una larga tradición en la elaboración y conservación de frutas de temporada como "frutas de invierno", como el bollo de higo, higos secos, ciruelas pasas, orejones,...

# RUTAS CULTURALES

Alcaudete  
Camino de historia





■ Español English Français Deutsch

◀ Volver

Introducción

Patrimonio

Fiestas

Gastronomía

Alojamiento

Restaurantes

Servicios Turísticos

Puntos de Información y Sellado

Datos de Interés

Callejero

Información Extendida

## Patrimonio



1. Castillo
2. Sistema defensivo
3. Restos arqueológicos
4. Iglesia de Santa María
5. Parroquia de San Pedro
6. Iglesia del convento de Santa Clara
7. Iglesia conventual del Carmen
8. Casa del Almirantazgo
9. Casa de los condes de Alcaudete
10. Barrio viejo de la ciudad

Índice de Rutas

Mapa de Ruta



Fondo Europeo de Desarrollo Regional  
Consejo de Europa



Andalucía  
Solo hoy una



El legado andalusí



Esta ruta conecta las capitales de Al-Andalus califal y nazarí. El territorio que recorre separaba al final de la Edad Media la España cristiana de la musulmana, a través de la franja fronteriza situada en la provincia de Jaén. La ruta es una cadena formada por eslabones de alcazabas, atalayas y castillos.



## Rutas Culturales

### ☐ Rutas de Andalucía Renacentista

+ Rutas

- ▶ El Reino de Sevilla y la nueva Roma, Sevilla, Cádiz y Huelva
- ▶ La Ciudad Aúlica y La obra de Siloé, Granada y Málaga.
- ▶ La Patria de los Ruiz, Córdoba.
- ▶ Los Poderosos Hidalgos y Concejos Jiennenses, Jaén.
- ▶ Los pioneros de la nueva arquitectura, Granada y Almería

### ☐ Rutas de Andalucía Renacentista



La Consejería de Turismo, ha establecido una serie de Rutas Culturales que vertebran el territorio andaluz. Dentro de las cuales ha establecido cinco rutas para las manifestaciones de época renacentista.

Alcaudete aporta a esta **Ruta del Renacimiento** dos edificios religiosos monumentales: la Iglesia de Sta. María la Mayor, donde Francisco del Castillo realiza la Capilla Mayor y la Iglesia Parroquial de San Pedro, construida en su totalidad según las trazas dadas por el maestro. De dicha época son así mismo, el Arco de la Villa, Fuente Zaide y la Iglesia conventuales del Carmen y Sta. Clara.

LA RUTA EL CASTILLO SERVICIOS TURÍSTICOS JUEGOS PUBLICACIONES CRÉDITOS ENLACES CONTACTAR MAPA WEB

BATALLA DE BAÉCULA BATALLA DE LAS NAVAS DE TOLOSA BATALLA DE BAILÉN

CASTILLOS  
**Castillo de Alcaudete**

PRESENTACIÓN CÓMO LLEGAR QUÉ PASÓ DESCUBRIR QUÉ HACER

**GLOSARIO**

CARRIÓN DE CALATRAVA  
 Castillo de Calatrava La Vieja

CIUDAD REAL  
 Parque Arqueológico de Alarcos

ALDEA DEL REY  
 Castillo-Convento de Calatrava La Nueva

CALZADA DE CALATRAVA

**Jaén**  
 www.jaen.es

DIPUTACIÓN PROVINCIAL DE JAÉN

PLANO DEL CASTILLO

**El castillo de Alcaudete, uno de los más señeros y mejor conservados de la península, ha sido sucesivamente fortaleza musulmana, castillo calatravo y palacio-residencia señorial. El visitante puede recorrer sus adarves y sus distintas dependencias e incluso acceder a la terraza de la torre del homenaje desde cuyas almenas se otea un dilatado horizonte de olivares y serranías.**





La provincia de Jaén, cuenta con más de 400 castillos, fortalezas, murallas, torres, recintos amurallados o alquerías fortificadas distribuidos por la provincia, un censo en el que figuran emblemáticas construcciones militares como la fortaleza calatrava de Alcaudete.

**VÍA VERDE DEL ACEITE**

-  Espacios Nat. Protegidos
-  Embalses
-  Vias Verdes
-  Caza y Pesca
-  Rutas Naturales
-  Rutas de Sierra Sur

**Vias Verdes**

Imagen 9 de 10



Viaducto metálico del Arroyo de la Piedra del Águila

La Vía Verde del Aceite, se presenta como una nueva y atractiva oferta de turismo interior basada en el aprovechamiento y recuperación del viejo ferrocarril abandonado Jaén-Campo Real (Córdoba) como pasillo verde, ideal para la práctica del cicloturismo, del senderismo y de otros deportes en contacto directo con la naturaleza.

- Información General
- Información Municipios
- Turismo Verde
- Turismo Cultural
- Agenda Turístico-Cultural
- Servicios Turísticos
- Cultura del Olivo



## CAMINOS A SANTIAGO

### EL CAMINO MOZARABE

Desde el sur de la Península, el movimiento de peregrinación a Santiago de Compostela a partir del siglo X, tuvo lugar a través de la llamada "Vía de la Plata", conociéndose muchas veces como "Camino Mozárabe" o "Camino de los Mozárabes".



A lo largo de los 180 km de recorrido que unen Córdoba y Granada, se disponen una serie de poblaciones nacidas alrededor de asombrosas alcazabas (Moclín, **Alcaudete**, Castro del Río). Conocemos el desplazamiento de personas por esos caminos desde el siglo XII, gracias a los escritos del geógrafo árabe al-Idrisi.

